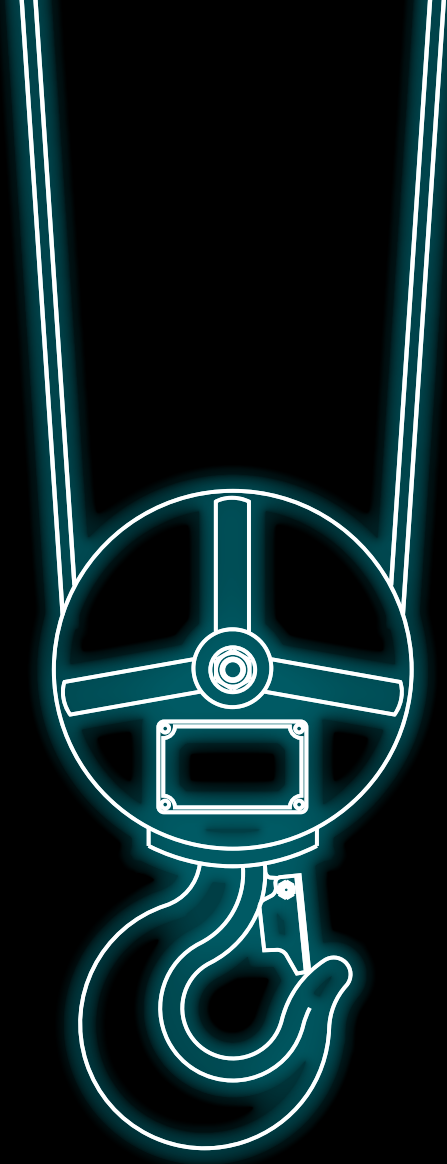


ホイスト

**HITACHI**  
Inspire the Next

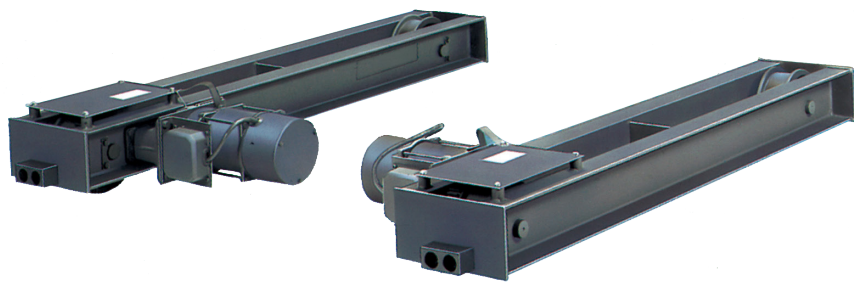


日立ホイストカタログ

**Hitachi HOIST**

微速付ホイスト

# すみやかに 精密作業の



給電,取り付けなどは標準カ  
タログ (Vシリーズ) をご参  
照ください。

ホイストは, 荷物のみを運搬する用途にお使いいただく製品  
です。人を吊り上げたり, 人を運搬する装置にはご使用いた  
だくことはできません。

ホイストのご購入およびご使用にあたっては, P16~17に記  
載の注意事項を必ずお読みください。

# ソフトに、正確に。 ニーズにこたえる日立微速付ホイスト。

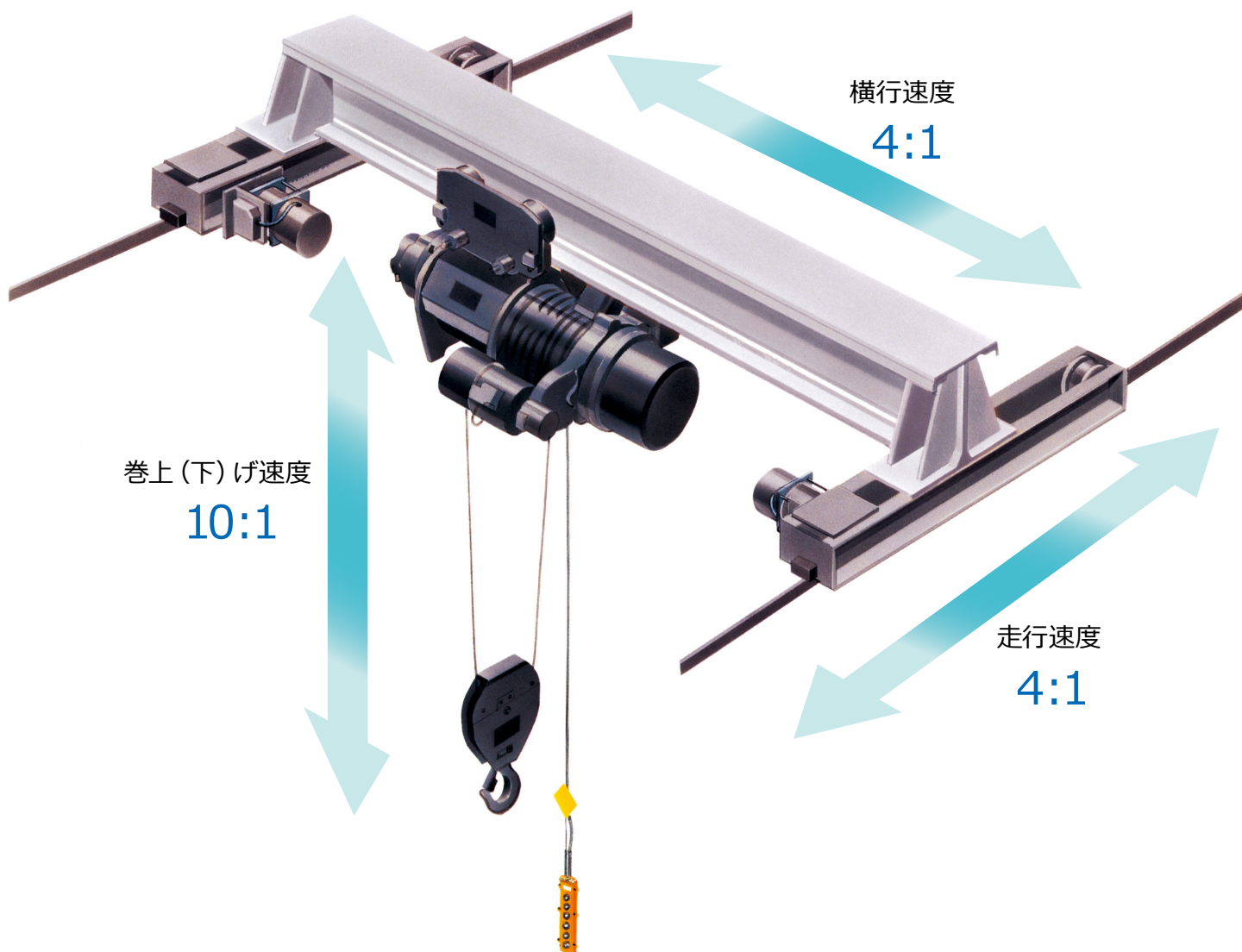
生産現場の作業内容が多様化するにつれ、ホイストにも、荷物をより安全に搬送し、しかも効率のよい作業を実現する高い機能が求められています。

日立では、長年の実績を誇るホイスト技術を駆使してこれに対応。作業に応じて、巻上(下)げ速度を標準速と微速に使い分けられる微速付ホイストに加えて、走行にも微速付(4:1)を用意しました。

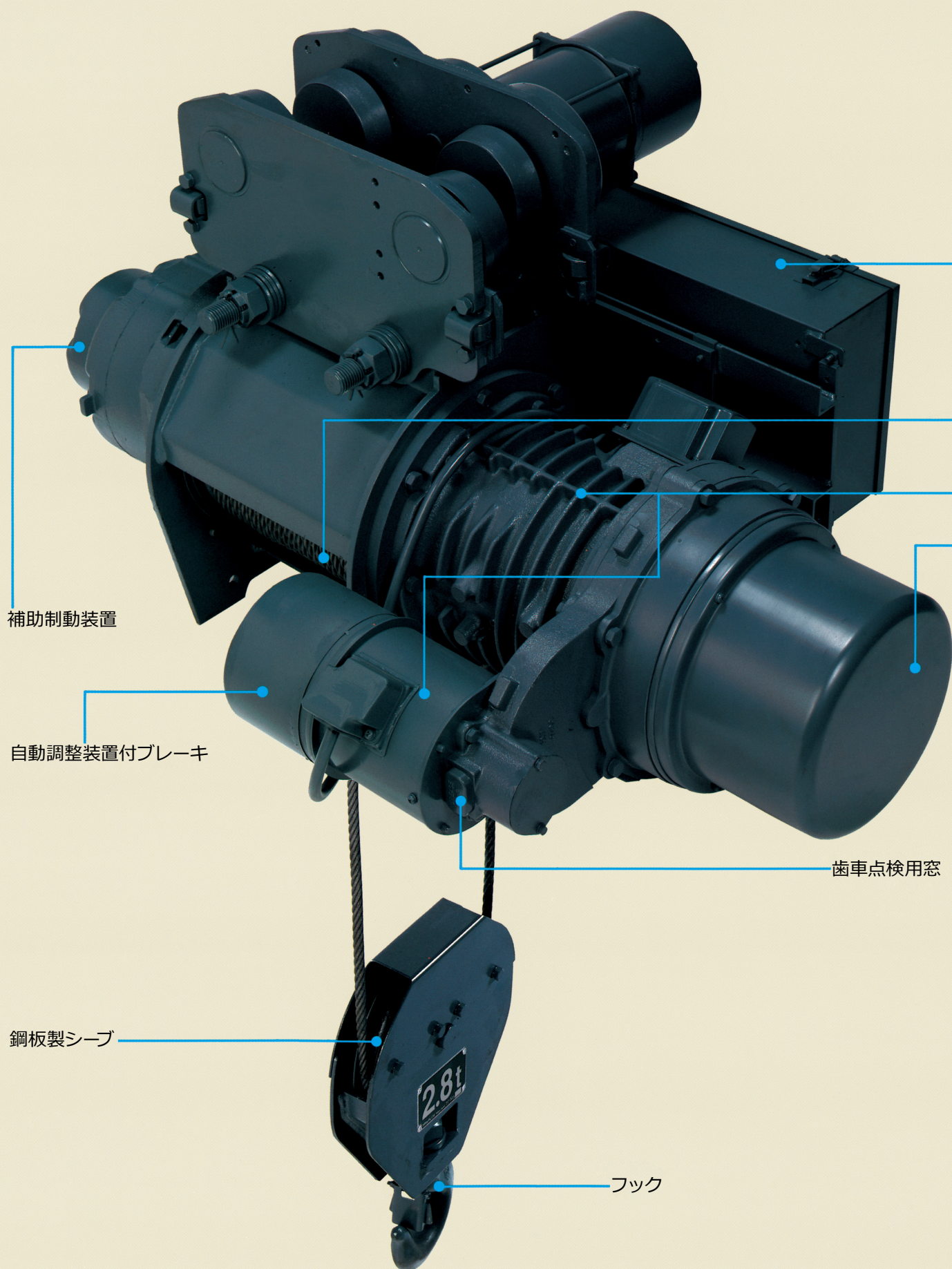
定格荷重、設置場所など、さまざまな作業条件に合わせて選べる豊富な機種そろえ。

さらに、保守点検性の向上と長寿命化をはかる新機構を搭載して、さまざまな搬送作業に高い信頼性でおこたえます。

## ■巻上(下)げ、横行、走行、それぞれのスピードを、ボタンひとつでスムーズに2段階切り替え。



# 定評ある信頼性, 耐久性が さらに充実しました。



伝統ある日立のホイスト技術から生まれた確かな性能に、今また、保守点検性の向上と長寿命化をめざした新機構を搭載。微速付ホイストが、さらに使いやすく、より安全になりました。

制御箱

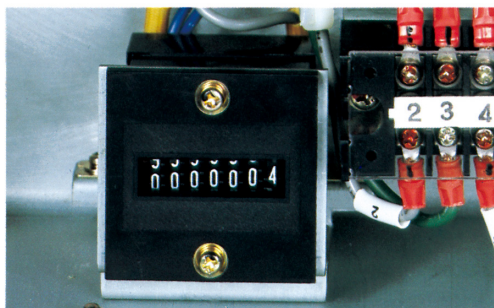
鋼板製ドラム

モータユニット

自動調整装置付クラッチ

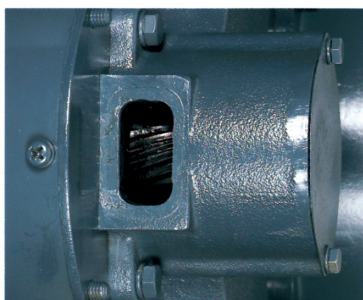
### ● 制御箱〈始動回数カウンタ〉

始動回数の累積値がひと目でわかりますから、ブレーキ、電磁開閉器、ワイヤロープなどの消耗部品の使用回数管理ができ、予防保全および部品の計画的調達に役立ちます。



### ● 歯車点検用窓

標準速ギヤケースおよび微速減速ギヤ部に、歯面状況や潤滑状況の目視点検を可能にする窓を設け、点検精度向上をはかりました。



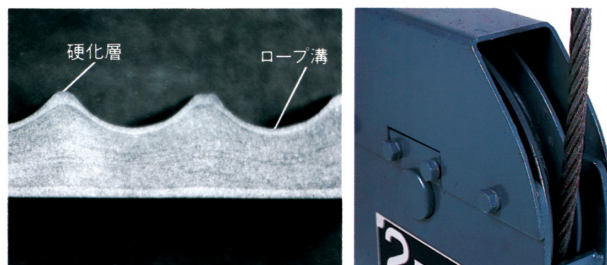
### ● フック〈ポンチマーク〉

フックにポンチマークをつけて、点検時の基準を明示しました。点検に便利です。



### ● 鋼板製ドラム、シーブ

ドラム(特別高揚程を除く、2本掛けおよび2~5t4本掛け)、シーブは鋼板製で、しかも溝に特殊な加工を施しています。このため、従来の鋳物製に比べ3倍以上(当社比)の長寿命を実現しています。

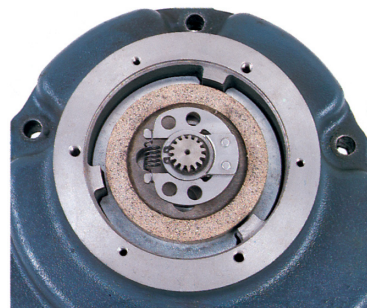


### ● 自動調整装置付きブレーキ

ライニングの摩耗量に応じて自動的に調整を行いますので、危険な高所作業における調整から解放されます。

### ● 補助制動装置

万一、クラッチの制動力があまくなった場合には、衝撃力の小さい新方式の補助制動装置が荷の落下を防止します。自動調整装置付ブレーキと合わせて二段構えのブレーキ機構となっています。



### ● モータユニット

巻上用モータは、サーマルプロテクタを装備。使用頻度過多によりコイル温度が限度以上になると、モータに内蔵されたサーマルプロテクタが作動し、モータをストップさせて、焼損を未然に防止します。

### ● 小型・軽量化を実現

従来品に比べ、容積・重量とも平均10%の小型・軽量化を実現(当社比)。設置・取り扱いが、より容易になりました。

# 微速付ホイスト〔巻上(下)げ〕標準仕様表

- 電源/三相200V 50/60Hz  
および220V 60Hz
- 操作方式/床上6点押ボタン操作④⑤  
⑥⑦⑧⑨ (④, ⑤, ⑥は1段目微速, 2段目標準速の2段モーション)  
5tダブルレール形, 7.5t以上は8点押ボタン操作
- 定格/30分 (JIS C9620規定通り)
- 始動頻度と負荷時間率/400回/時間 (250回/時間), 40% (40%) ※ ( )内は15t以上の巻上げ, 横行を示します。
- 給電方式/ケーブル給電, コレクタ給電 (ケーブル, 集電装置は不付き)
- 保護構造/簡易屋外形 (JIS C0920防まつ形IP44) 屋外でご使用の際は, ホイストに雨がつかからないよう必ず屋根のついた待避場所を作って格納してください。
- 周囲温度/-10℃~40℃
- 湿度/90%以下 (結露なきこと)
- 準拠規格/クレーン構造規格。

タイプ		普通形													
定格荷重 (t)		0.5	1	2	2.8	3	5	7.5	10						
揚程 (m)		6, 12					8, 12								
巻上 げ	速度 (m/s)	50Hz		0.183/0.018 (11/1.1)		0.14/0.014 (8.4/0.84)		0.125/0.013 (7.5/0.75)		0.112/0.011 (6.7/0.67)		0.10/0.01 (6.0/0.6)		0.083/0.008 (5.0/0.5)	
	標準速/微速	60Hz		0.217/0.022 (13/1.3)		0.167/0.017 (10/1.0)		0.15/0.015 (9.0/0.9)		0.133/0.013 (8.0/0.8)		0.12/0.01 (7.2/0.72)		0.10/0.01 (6.0/0.6)	
	モーター	kW	50Hz	1.0/0.1	1.9/0.19	2.9/0.29	4.0/0.4	4.2/0.42	5.9/0.59	7.9/1.0	8.8/1.0				
			60Hz	1.2/0.12	2.3/0.23	3.5/0.35	4.8/0.48	5.0/0.5	7.0/0.7	9.5/1.2	10.5/1.2				
極数, 標準速/微速		4/4													
横 行	速度 (m/s)	50Hz					0.35 (21)			0.233 (14)					
		60Hz					0.417 (25)			0.283 (17)					
	モーター	kW	50Hz		0.3		0.45		0.63		0.47×2台				
			60Hz		0.36		0.55		0.75		0.56×2台				
極数		4					6								
ワイヤ ロープ	掛数 (本)		2					4							
	構成		6×W(19) -B		6×Fi(29)-B										
	直径 (mm)		φ6.3	φ8	φ11.2	φ14	φ14	φ12.5	φ14	φ16					

(注) 1. 微速付横行もご注文に応じます。  
2. 巻上, 横行速度 ( )内は, m/min換算値を示します。

# 微速付クレーンサドル 標準仕様表

- 電源/三相200V 50/60Hz および220V 60Hz
- 定格/30分 (JIS C9620規定通り)
- 始動頻度と負荷時間率/250回/時間, 25%
- 保護構造/防じん形 屋内仕様

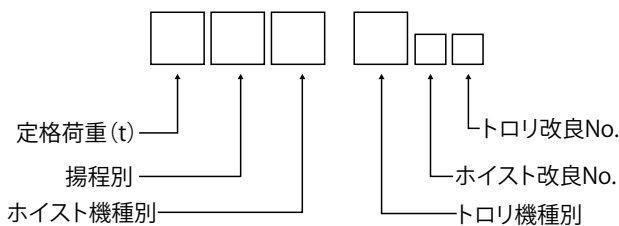
機種	トップラン形						サスペンション形				
	TH形						SL形				
形式	THC <sub>5</sub> -10	THC <sub>5</sub> -28	THC <sub>5</sub> -30	THLC <sub>6</sub> -30	THC <sub>5</sub> -56	THLC <sub>6</sub> -56	SLC <sub>5</sub> -10	SLC <sub>6</sub> -28	SLC <sub>5</sub> -30		
最大輪重 (t)	1	2.8	3		5.6* (4)		1	2.8	3		
最大スパン (m)	10	12	16	20	18	20	10	12	16		
走行速度 (m/s)	50Hz						0.35/0.083 (21/5)				
	標準速/微速						60Hz			0.417/0.10 (25/6)	
モーター	kW	50Hz			0.30/0.08×2台		0.70/0.18×2台		0.30/0.08×2台		
		60Hz			0.36/0.09×2台		0.84/0.21×2台		0.36/0.09×2台		
	極数, 標準速/微速		2/8						2/8		
反復定格	25%ED, 250回/h						25%ED, 250回/h				
車輪径 (mm)	φ125	φ180			φ250		φ76	φ100			
車輪材質	FCD熱処理						S45C熱処理				
適用走行レール	12, 15kg		15, 22kg			22, 30kg		200×100×7 250×125×7.5 300×150×11.5	200×100×7 250×125×7.5 300×150×11.5 450×175×11		
概略質量 (kg)	80×2	120×2	185×2	200×2	260×2	320×2	80×2	115×2	150×2		

(注) 1) 本体塗装は「さび止め塗装」のみとなっています。  
2) THC<sub>5</sub>-56, THLC<sub>6</sub>-56, THMC<sub>5</sub>-45はダブルレール用です。  
3) \* (4.0)は, モノレール使用時の最大輪重を示します。  
4) 無軌条サドルは, ウレタンゴム車輪のため, 標準速から微速に切り替わる際, 走行スベリがなく急制動がかり荷振れが大きくなる場合があります。その場合には微速へ切り替え時, 時間遅れを持たせるなどの回路が必要です。  
5) 走行速度 ( )内は, m/min換算値を示します。

		ローヘッド形						ダブルレール形									
15	20	0.5	1	2	2.8	3	5	2	2.8	3	5	7.5	10	15	20	30	
	12	6	6, 12				6	12	6, 12			8, 12			12		
0.083/0.008 (5.0/0.5)	0.07/0.007 (4.2/0.42)	0.183/0.018 (11/1.1)		0.14/0.014 (8.4/0.84)	0.125/0.013 (7.5/0.75)		0.112/0.011 (6.7/0.67)	0.14/0.014 (8.4/0.84)	0.125/0.013 (7.5/0.75)		0.112/0.011 (6.7/0.67)	0.10/0.01 (6.0/0.6)	0.083/0.008 (5.0/0.5)	0.083/0.008 (5.0/0.5)	0.07/0.007 (4.2/0.42)	0.047/0.005 (2.8/0.28)	
0.10/0.01 (6.0/0.6)	0.083/0.008 (5.0/0.5)	0.217/0.022 (13/1.3)		0.167/0.017 (10/1.0)	0.15/0.015 (9.0/0.9)		0.133/0.013 (8.0/0.8)	0.167/0.017 (10/1.0)	0.15/0.015 (9.0/0.9)		0.133/0.013 (8.0/0.8)	0.12/0.01 (7.2/0.72)	0.10/0.01 (6.0/0.6)	0.10/0.01 (6.0/0.6)	0.083/0.008 (5.0/0.5)	0.055/0.006 (3.3/0.33)	
6.7/1.0 ×2台	7.5/1.0 ×2台	1.0/0.1	1.9/0.19	2.9/0.29	4.0/0.4	4.2/0.42	5.9/0.59	2.9/0.29	4.0/0.4	4.2/0.42	5.9/0.59	7.9/1.0	8.8/1.0	6.7/1.0 ×2台	7.5/1.0 ×2台	7.5/0.75 ×2台	
8.0/1.2 ×2台	9.0/1.2 ×2台	1.2/0.12	2.3/0.23	3.5/0.35	4.8/0.48	5.0/0.5	7.0/0.7	3.5/0.35	4.8/0.48	5.0/0.5	7.0/0.7	9.5/1.2	10.5/1.2	8.0/1.2 ×2台	9.0/1.2 ×2台	9.0/0.90 ×2台	
4/4							4/4										
0.233 (14)		0.35 (21)						0.35 (21)			0.233 (14)						
0.283 (17)		0.417 (25)						0.417 (25)			0.283 (17)						
0.7×2台		0.3			0.45		0.63	0.3	0.45			0.45×2台			0.7 ×2台		
0.84×2台		0.36			0.55		0.75	0.36	0.55			0.55×2台			0.84 ×2台		
4		4						4									
4		4						4									
6×Fi (29) IWRC-B		6×W(19)-B			6×Fi(29)-B			6×Fi(29)-B						6×Fi (29) IWRC-B	6×Fi (29) -B		
φ20	φ22.4	φ4	φ6.3	φ8	φ10	φ10	φ12.5	φ8	φ10	φ10	φ12.5	φ14	φ16	φ20	φ22.4	φ20	

## 形式説明

### ■微速付ホイス（巻上(下)げ）の場合



例 2t高揚程普通形:巻上(下)げが微速付の場合

**2 H MC - T 7 5**

(注) 製品の形式はホイスとトリに分けておののけに表示してあります。例:ホイス本体の銘板:2HMC<sub>7</sub>,トリの銘板:2T<sub>5</sub>

定格荷重	揚程		ホイス機種別	トリ機種別
	低揚程	高揚程		
定格荷重を t数で表示	無印	H	普通形 MC ローヘッド形 LC ダブルレール形 DC	電動トリ T (鎖動トリ C) (手押しトリ P)

### ■微速付クレーンサドルの場合

機種	形式
TL形	TLC <sub>5</sub> -10, TLC <sub>5</sub> -28
TH形	THC <sub>5</sub> -10, THC <sub>5</sub> -28, THC <sub>5</sub> -30, THLC <sub>5</sub> -30, THC <sub>5</sub> -56 THLC <sub>5</sub> -56, THMC <sub>5</sub> -10, THMC <sub>5</sub> -28, THMC <sub>5</sub> -45(無軌条)
SL形	SLC <sub>5</sub> -10, SLC <sub>5</sub> -28, SLC <sub>5</sub> -30

### ■法定指導基準

新クレーン構造規格により各種クレーンの等級が定められています。つり上げ装置等の等級の各種クレーンへの適用例は下表のとおりです。

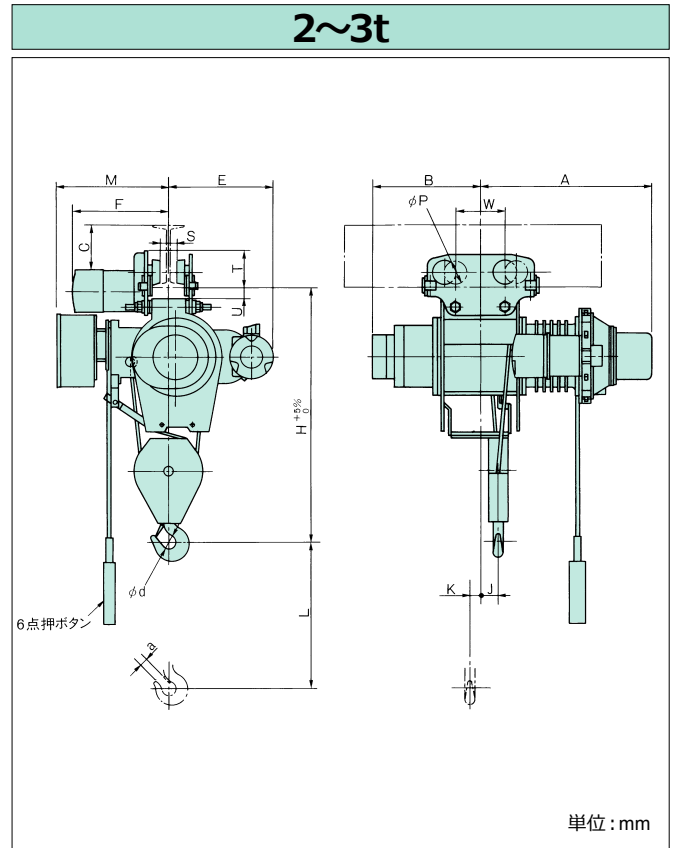
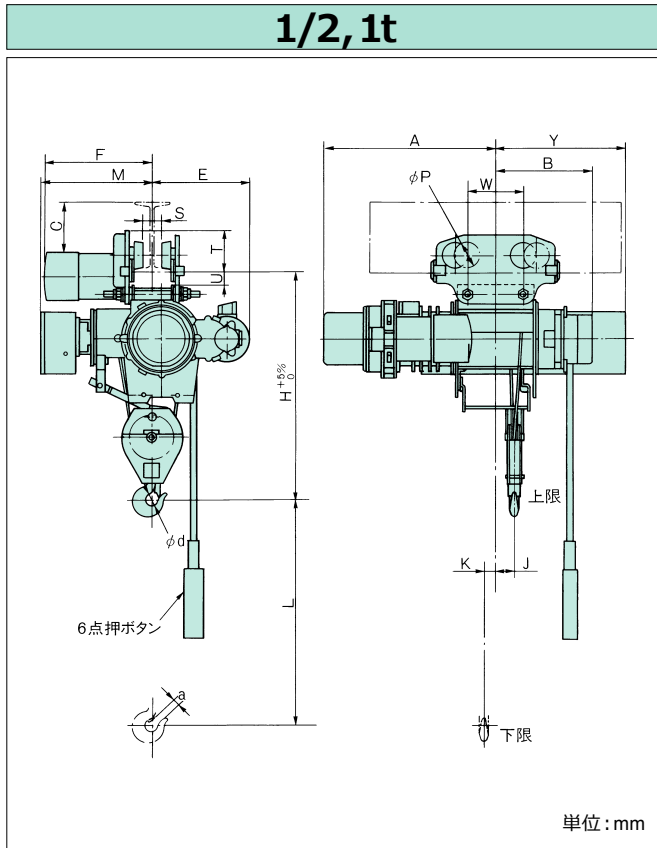
No.	適用されるクレーン	つり上げ装置等の等級		
		巻上	引込・起伏	横行
1	発電所用クレーン 分解点検用クレーン	A	A	—
2	機械および組立工場用クレーン	A	—	—
3	一般工場用クレーン	B-D	—	—
4	天井クレーン(バケット付,マグネット付)	D-F	—	—
5	レードルクレーン	E-F	—	—
6	ストリッパクレーン ソーキングクレーン	F	—	—
7	装入クレーン	F	—	—
8	鍛造クレーン	F	—	—
9	一般用橋形クレーン(フック付)	B-C	—	B-C
10	アンローダ用橋形クレーン(フック付) コンテナ用橋形クレーン(フック付)	D-E	A-B	D-E
11	アンローダ用橋形クレーン (バケット付, マグネット付)	F	A-B	E-F
12	ぎそうクレーン 造船用ジブクレーン	C-D	B-C	—
13	ふ頭用ジブクレーン(フック付)	D-E	C-D	—
14	ふ頭用ジブクレーン (バケット付, マグネット付)	E-F	D-E	—
15	大荷重ジブクレーン	A-B	A-B	—
16	建築用クレーン	B	B	—
17	浮きクレーン(フック付)	D-E	C-D	—
18	浮きクレーン (バケット付, マグネット付)	E-F	D-E	—
19	大荷重浮きクレーン	A-B	A-B	—
20	鉄道クレーン	A-B	A	—

日立ホイスの等級はD級としております。

# 普通形

# 微速付ホイスト〔巻上(下)げ〕

## ■寸法図



## ■寸法表

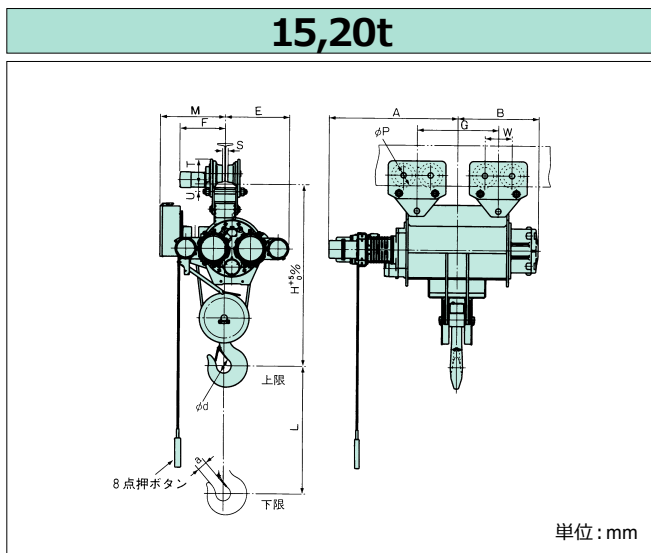
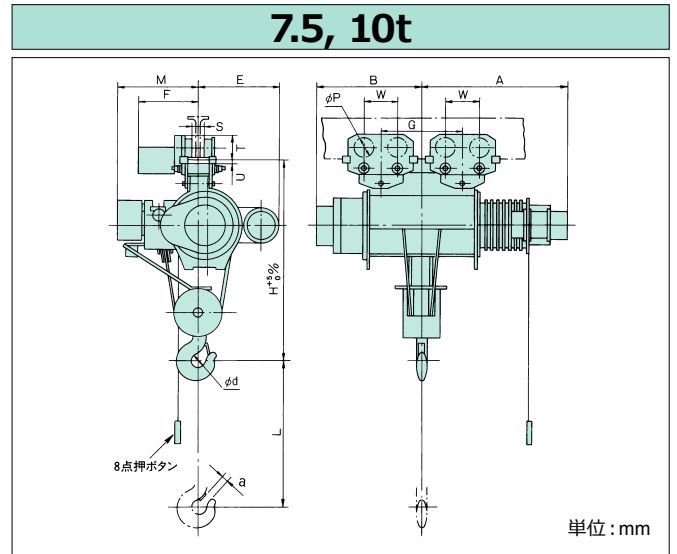
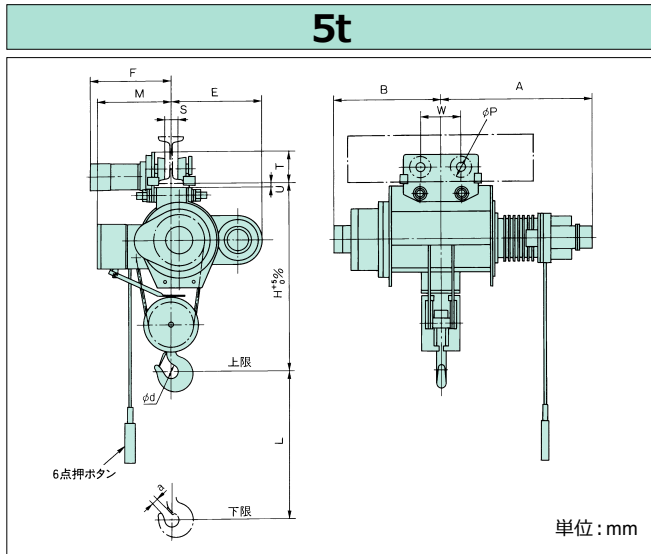
形 式	1/2MC-T <sub>65</sub>		1/2HMC-T <sub>65</sub>		1MC-T <sub>65</sub>		1HMC-T <sub>65</sub>		2MC-T <sub>75</sub>		2HMC-T <sub>75</sub>		2.8MC-T <sub>65</sub>		2.8HMC-T <sub>65</sub>		3MC-T <sub>65</sub>		3HMC-T <sub>65</sub>			
本 体 形 式	1/2MC <sub>6</sub>		1/2HMC <sub>6</sub>		1MC <sub>6</sub>		1HMC <sub>6</sub>		2MC <sub>7</sub>		2HMC <sub>7</sub>		2.8MC <sub>6</sub>		2.8HMC <sub>6</sub>		3MC <sub>6</sub>		3HMC <sub>6</sub>			
ト 口 リ 形 式	1/2T <sub>5</sub>		1/2T <sub>5</sub>		1T <sub>5</sub>		1T <sub>5</sub>		2T <sub>5</sub>		2T <sub>5</sub>		3T <sub>5</sub>		3T <sub>5</sub>		3T <sub>5</sub>		3T <sub>5</sub>			
定 格 荷 重 (t)	0.5		0.5		1		1		2		2		2.8		2.8		3		3			
概 略 寸 法 (mm)	L	6,000	12,000	6,000	12,000	6,000	12,000	6,000	12,000	6,000	12,000	6,000	12,000	6,000	12,000	6,000	12,000	6,000	12,000	6,000	12,000	
	H	740		790		985		1,115		1,115		1,115		1,115		1,115		1,115		1,115		
	A	580	755	625	795	680	715	735	770	735	770	735	770	735	770	735	770	735	770	735	770	
	B	355	380	350	385	435	615	475	660	475	660	475	660	475	660	475	660	475	660	475	660	
	M	395		405		480		525		525		525		525		525		525		525		
	E	360		365		440		445		445		445		445		445		445		445		
	W	200/290		200/290		200/290		230/310		230/310		230/310		230/310		230/310		230/310		230/310		
	K	20	100	20	90	30	110	35	120	35	120	35	120	35	120	35	120	35	120	35	120	
	J	80	105	85	115	75	100	80	110	80	110	80	110	80	110	80	110	80	110	80	110	
	Y	520	520	500	530	-	-	-	-	-	-	-	-	-	-	-	-	-	-	-	-	-
	φd	40		45		56		71		71		71		71		71		71		71		
φP	96		96		96		128		128		128		128		128		128		128			
a	21		23		36		42		42		42		42		42		42		42			
最 小 屈 曲 半 径 (m)	1.3		1.5		1.8		2		2		2		2		2		2		2			
使 用 I 形 鋼 と の 間 隔 (mm)	F	S	T	U	C	F	S	T	U	C	F	S	T	U	C	F	S	T	U	C		
	200×100×7	374	42	148	52 (42)	135																
	250×125×7.5	387	67	151	49 (39)	185	387	67	151	44 (39)	185	391	67	151	39	185						
	300×150×11.5						400	92	160	35 (30)	225	404	92	160	30	225	430	77	187	28	220	
450×175×11																443	102	185	30	370		
概 略 質 量 (kg)	190		205		235		275		340		370		435		465		435		465			

注) 1. W寸法は駆動側/従動側を示します。 2. 特に、ご指定のない場合は、印のI形鋼寸法に合わせて納入いたします。  
 3. U寸法の( )は、1/2HMC<sub>6</sub>, 1HMC<sub>6</sub>を示します。 4. つり上げ荷重は、上表の定格荷重にP14に記載のロードブロック質量を加えてください。

# 普通形

# 微速付ホイスト〔巻上(下)げ〕

## ■寸法図



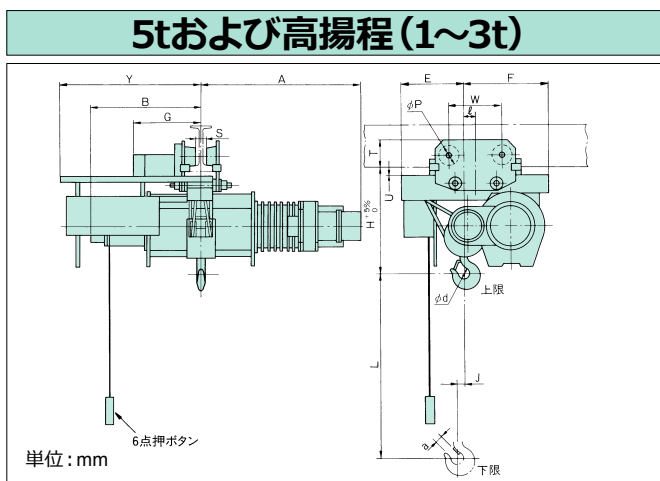
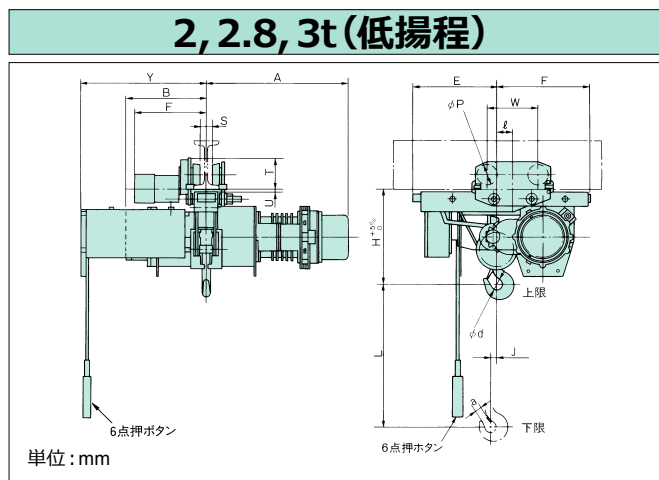
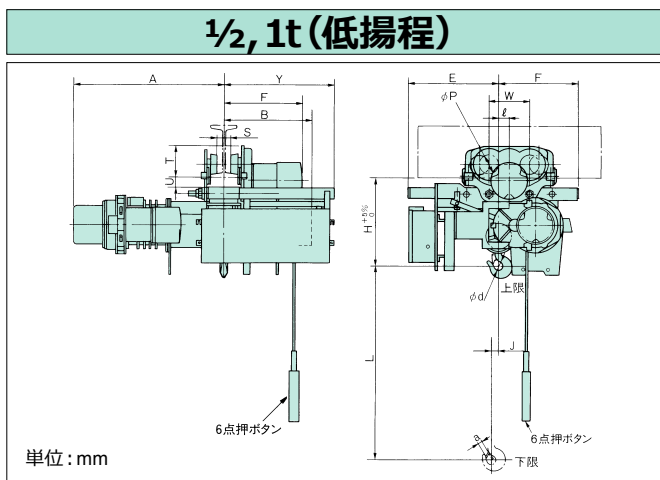
## ■寸法表

形 式	5MC-T <sub>5S</sub>				5HMC-T <sub>5S</sub>				7.5MC-T <sub>5S</sub>		7.5HMC-T <sub>5S</sub>		10MC-T <sub>5S</sub>		10HMC-T <sub>5S</sub>		15MC-T <sub>5S</sub>		15HMC-T <sub>5S</sub>		20MC-T <sub>5S</sub>			
本 体 形 式	5MC <sub>5</sub>				5HMC <sub>5</sub>				7.5MC <sub>5</sub>		7.5HMC <sub>5</sub>		10MC <sub>5</sub>		10HMC <sub>5</sub>		15MC <sub>5</sub>		15HMC <sub>5</sub>		20MC <sub>5</sub>			
ト ロ リ 形 式	5T <sub>5</sub>				5T <sub>5</sub>				4FT <sub>5</sub> (2台)		4FT <sub>5</sub> (2台)		5FT <sub>5</sub> (2台)		5FT <sub>5</sub> (2台)		10AT <sub>5</sub> (2台)		10AT <sub>5</sub> (2台)		10AT <sub>5</sub> (2台)			
定 格 荷 重 (t)	5				5				7.5		7.5		10		10		15		15		20			
概略寸法 (mm)	L	8,000				12,000				8,000		12,000		8,000		12,000		8,000		12,000		12,000		
	H	1,190				1,190				1,345		1,345		1,515		1,515		1,865		1,865		2,010		
	A	1,055				1,170				1,250		1,325		1,250		1,325		1,275		1,375		1,425		
	B	690				800				830		905		830		960		750		850		900		
	M	550				550				595		595		615		615		730		730		730		
	E	520				520				495		495		505		505		730		730		730		
	W	250/330				250/330				230/310		230/310		250/330		250/330		327		327		327		
	G	—				—				560		760		650		786		820		820		900		
	ϕd	90				90				100		100		100		100		130		130		165		
	ϕP	156/140 (駆動側/従動側)				156/140 (駆動側/従動側)				128		128		156/140 (駆動側/従動側)		156/140 (駆動側/従動側)		200		200		200		
a	58				58				69		69		69		69		86		86		108			
最小屈曲半径 (m)	3				3				直 線															
使用 I 形鋼との間隔 (mm)	F	S	T	U	S	T	U	F	S	T	U	F	S	T	U	F	S	T	U	F	S	T	U	F
300×150×11.5	450	77	225	30	102	184	30	453	102	225	30	460	62	280	30	525	62	280	30	525	62	280	30	525
450×175×11	463	102	223	32	117	189	25	461	117	230	25	468	77	285	25	535	77	285	25	535	77	285	25	535
概 略 質 量 (kg)	830				900				1,130		1,190		1,430		1,490		2,680		2,780		3,180		3,180	

注) 1. W寸法図は駆動側/従動側を示します。 2. 特に、ご指定のない場合は、 印のI形鋼寸法に合わせて納入いたします。  
 3. つり上げ荷重は、上表の定格荷重にP14に記載のロードブロック質量を加えてください。 4. トロリは2台となります。

# ローヘッド形 微速付ホイスﾄ〔巻上(下)げ〕

## ■寸法図



## ■寸法表

形 式	1/2LC-T5s				1LC-T5s				1HLC-T5s				2LC-T5s				2HLC-T5s				2.8LC-T5s				2.8HLC-T5s				3LC-T5s				3HLC-T5s				5LC-T5s				
ホ イ ス ト 形 式	1/2LC5				1LC5				1HLC5				2LC5				2HLC5				2.8LC5				2.8HLC5				3LC5				3HLC5				5LC5				
ト ロ リ 形 式	1/2T5				1T5				1T5				2T5				2T5				3T5				3HLT5				3T5				3HLT5				5T5				
定 格 荷 重 (t)	0.5				1				2				2				2.8				2.8				3				3				5								
概 略 寸 法 (mm)	L	6,000				6,000				12,000				6,000				12,000				6,000				12,000				6,000				12,000				6,000			
	H	410				450				450				525				520				610				660				610				660				810			
	A	730				745				830				785				915				875				965				875				965				1,060			
	B	430				475				560				540				635				600				700				600				700				690			
	W	200/290				200/290				200/290				200/290				230/310				230/410				230/310				230/410				250/330							
	E	455				420				450				415				415				450				480				450				480				700			
	F	340				400				465				480				565				575				660				575				660				680			
	ϕd	40				45				56				56				71				71				71				90											
	J	26				28				35				42				34				46				35				46				35				35			
	Y	525				555				560				815				830				805				830				805				830				950			
	ϕp	96				96				96				96				128				128				128				156/140 (駆動側/従動側)											
	a	21				23				36				36				42				42				42				58											
ℓ	40				54				108				85				104				100				99				100				99				90				
最小 屈 曲 半 径 (m)	1.3				1.5				1.8				1.8				2.0				3.5				2.0				3.5				3								
使用 I 形 鋼 と の 間 隔 (mm)	S	T	U	G	S	T	U	G	S	T	U	G	S	T	U	G	S	T	U	G	S	T	U	G	S	T	U	G	S	T	U	G									
200×100×7	42	148	52	374																																					
250×125×7.5	67	151	49	387	67	151	29	387	67	151	29	391																													
300×150×11.5					92	160	20	400	92	160	20	404	77	187	18	430	77	187	18	430	77	187	18	430	77	225	30	450													
450×175×11																	102	185	20	443	102	185	20	443	102	223	32	463													
概 略 質 量 (kg)	260				290				370				385				475				520				660				520				660				1,010				

注) 1. W寸法は駆動側/従動側を示します。

3. 天井クレーンにご使用の際は 印のI形鋼をおすすめいたします。

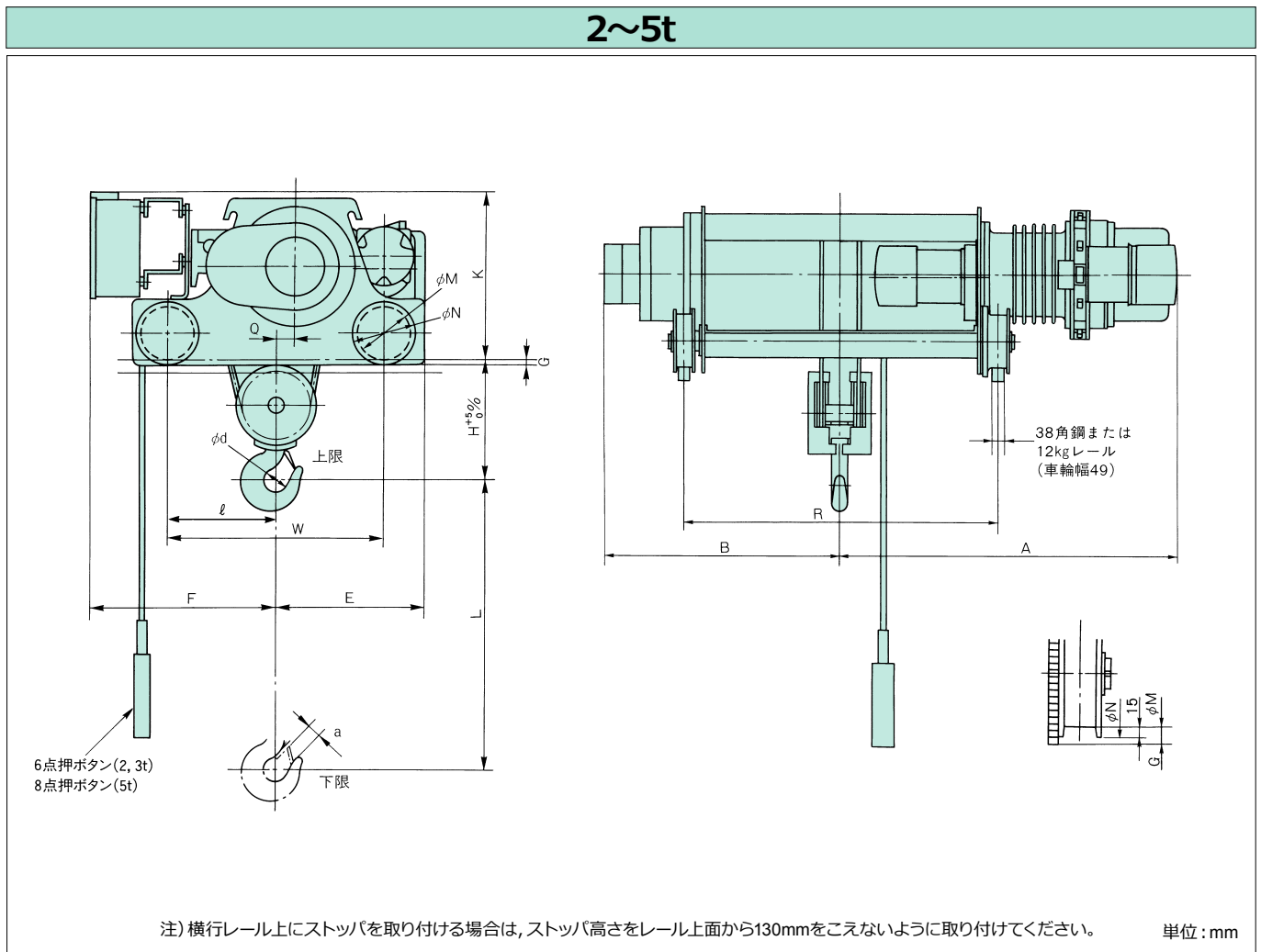
2. 特に、ご指定のない場合は、 印のI形鋼寸法に合わせて納入いたします。

4. つり上げ荷重は、上表の定格荷重にP14に記載のロードブロック質量を加えてください。

5. 2.8t, 3tのトリは、低揚程と高揚程では製品が異なります。

# ダブルレール形 微速付ホイスﾄ〔巻上(下)げ〕

## ■寸法図



## ■寸法表

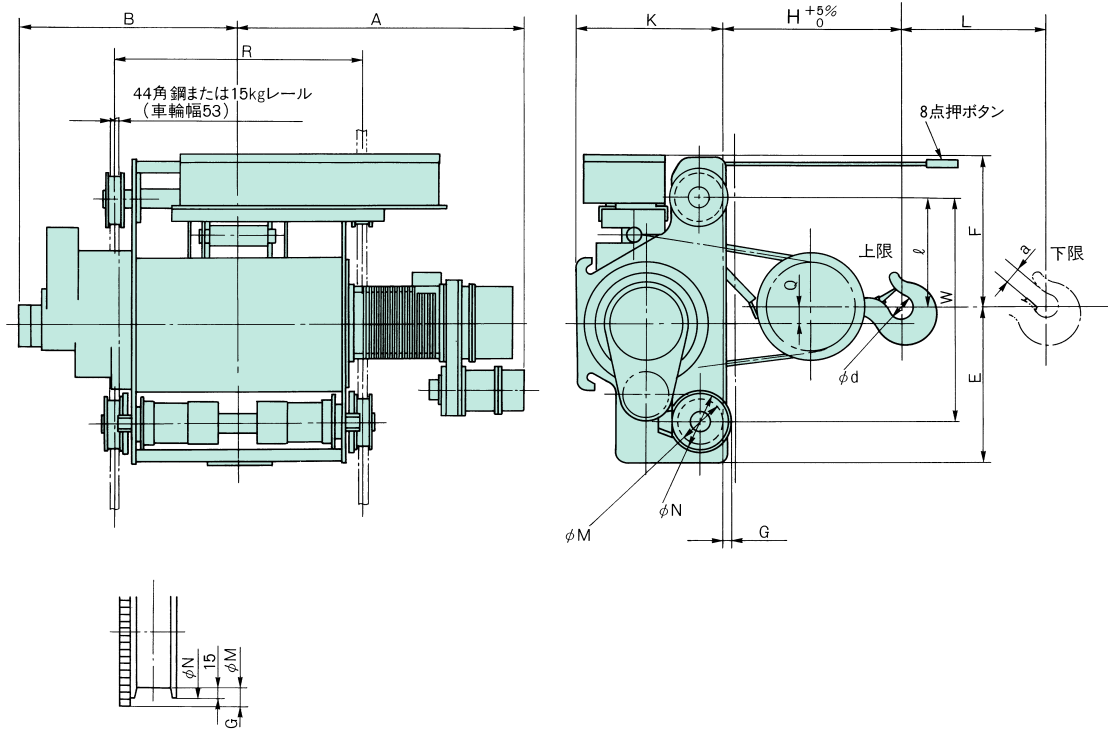
形 式	2HDC-T <sub>55</sub>	2.8DC-T <sub>55</sub>	2.8HDC-T <sub>55</sub>	3DC-T <sub>55</sub>	3HDC-T <sub>55</sub>	5DC-T <sub>55</sub>	5HDC-T <sub>55</sub>	
ホ イ ス ト 形 式	2HDC <sub>5</sub>	2.8DC <sub>5</sub>	2.8HDC <sub>5</sub>	3DC <sub>5</sub>	3HDC <sub>5</sub>	5DC <sub>5</sub>	5HDC <sub>5</sub>	
ト ロ リ 形 式	2DT <sub>5</sub>	3DT <sub>5</sub>	3DT <sub>5</sub>	3DT <sub>5</sub>	3DT <sub>5</sub>	5DT <sub>5</sub>	5DT <sub>5</sub>	
定 格 荷 重 (t)	2	2.8		3		5		
概 略 寸 法 (mm)	L	12,000	6,000	12,000	6,000	12,000	8,000	12,000
	H	310		360		360		560
	K	510		500		500		570
	R	900	650	950	650	950	900	1,150
	F	550		565		565		645
	E	445		450		450		550
	W	650		650		650		850
	A	980	890	1,040	890	1,040	1,055	1,170
	B	675	570	730	570	730	690	800
	φd	56		71		71		90
	Q	40		51		51		55
	φM	160		160		160		160
	φN	190		190		190		190
	G	26		26		26		26
a	36		42		42		58	
ℓ	350	325	325	325	325	425	425	
使 用 レ ー ル	38角鋼または12kgレール							
車 輪 幅 (mm)	49							
概 略 質 量 (kg)	450	480	550	480	550	800	870	

注) 1. つり上げ荷重は、上表の定格荷重にP14に記載のロードブロック質量を加えてください。

# ダブルレール形 微速付ホイスﾄ〔巻上(下)げ〕

## ■寸法図

7.5, 10t



単位: mm

## ■寸法表

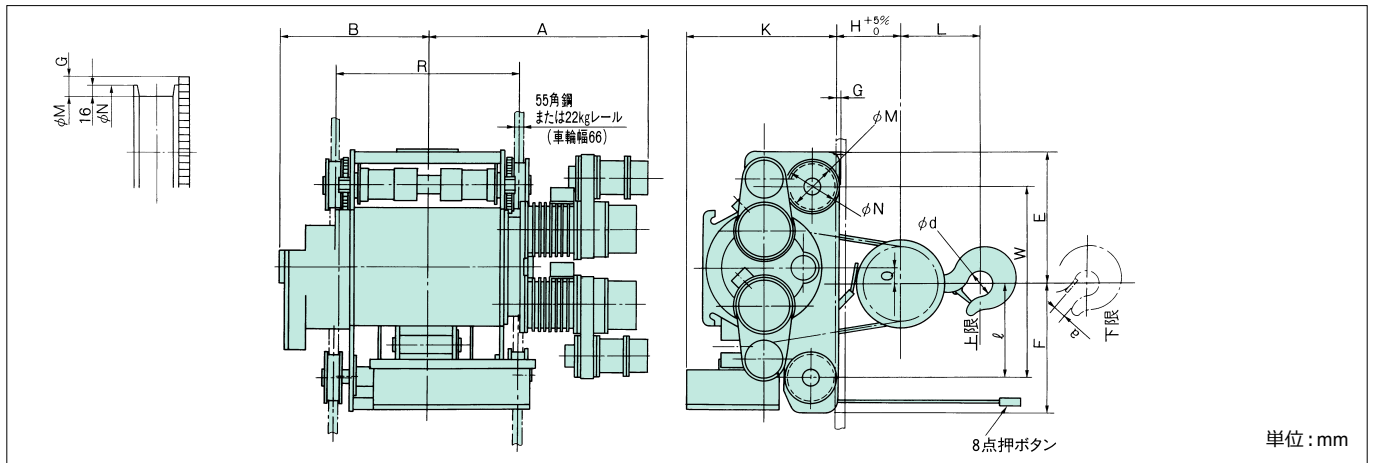
形式		7.5DC-T <sub>55</sub>	7.5HDC-T <sub>55</sub>	10DC-T <sub>55</sub>	10HDC-T <sub>55</sub>
ホイスﾄ形式		7.5DC <sub>5</sub>	7.5HDC <sub>5</sub>	10DC <sub>5</sub>	10HDC <sub>5</sub>
ト口リ形式		7.5DT <sub>5</sub>		10DT <sub>5</sub>	
定格荷重 (t)		7.5		10	
概略寸法 (mm)	L	8,000	12,000	8,000	12,000
	H	515		680	
	K	600		600	
	R	1,000	1,150	1,000	1,150
	F	615		620	
	E	615		650	
	W	865		915	
	A	1,250	1,325	1,250	1,325
	B	830	905	885	960
	φd	100		100	
	Q	67		70	
	φM	195		195	
	φN	225		225	
G	29		29		
a	69		69		
ℓ	433		445		
使用レール		44角鋼または15kgレール			
車輪幅 (mm)		53		53	
概略質量 (kg)		1,150	1,210	1,390	1,550

注) 1. つり上げ荷重は、上表の定格荷重にP14に記載のロードブロック質量を加えてください。

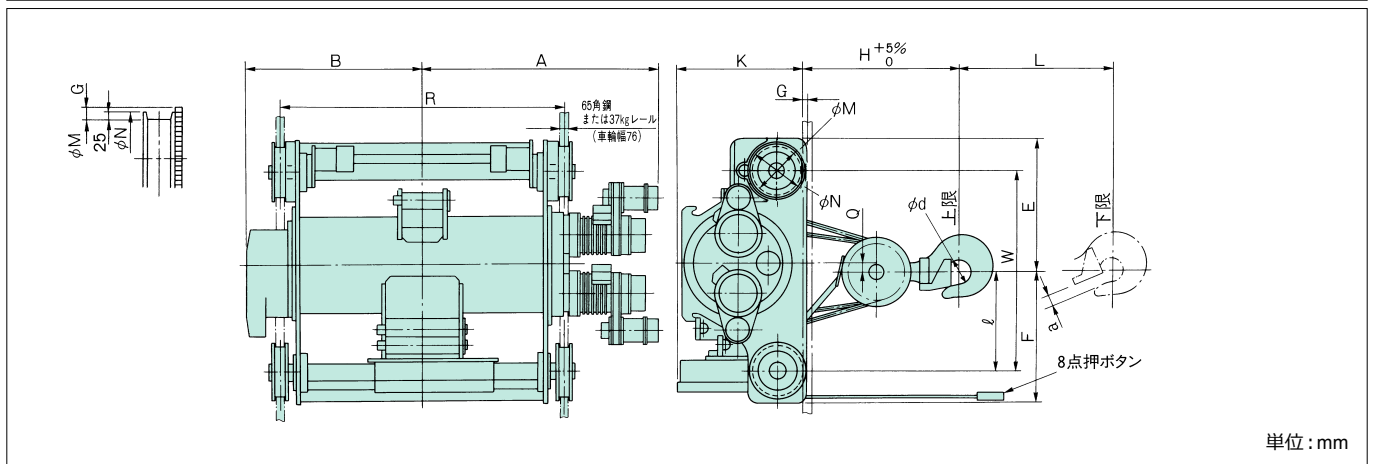
# ダブルレール形 微速付ホイスﾄ〔巻上(下)げ〕

## ■寸法図

### 15, 20t



### 30t



## ■寸法表

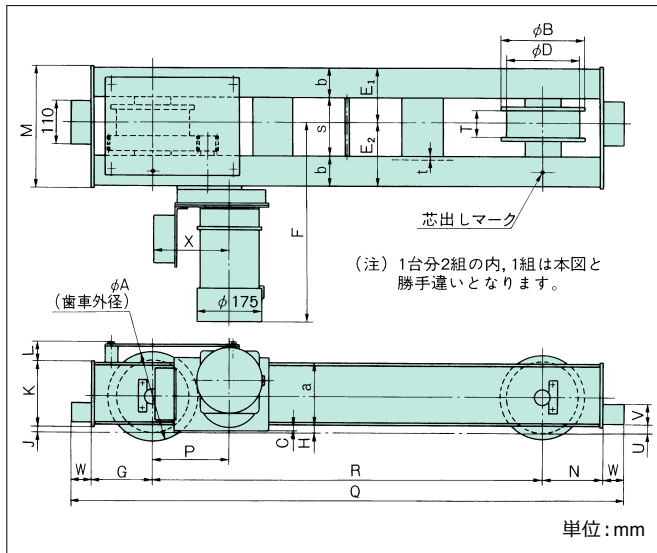
形 式	15DC-T <sub>55</sub>	15HDC-T <sub>55</sub>	20HDC-T <sub>55</sub>	30HDC-T <sub>55</sub>	
ホ イ ス ト 形 式	15DC <sub>5</sub>	15HDC <sub>5</sub>	20HDC <sub>5</sub>	30HDC <sub>5</sub>	
ト ロ リ 形 式	15DT <sub>5</sub>		20DT <sub>5</sub>	30DT <sub>5</sub>	
定 格 荷 重 (t)	15		20	30	
概 略 寸 法 (mm)	L	8,000	12,000	12,000	
	H	785		1,090	
	K	880		1,000	
	R	1,000	1,200	1,300	2,000
	F	710		710	905
	E	740		740	935
	W	1,040		1,040	1,400
	A	1,275	1,375	1,425	1,750
	B	750	850	900	1,250
	φd	130		165	165
	Q	89		91	65
	φM	250		250	350
	φN	282		282	400
	G	28		28	38
a	86		108	114	
ℓ	505		505	685	
使 用 レ ー ル	55角鋼または22kgレール			65角鋼または37kgレール	
車 輪 幅 (mm)	66		66	76	
概 略 質 量 (kg)	2,450	2,550	2,750	4,800	

注) 1. つり上げ荷重は、上表の定格荷重にP14に記載のロードブロック質量を加えてください。

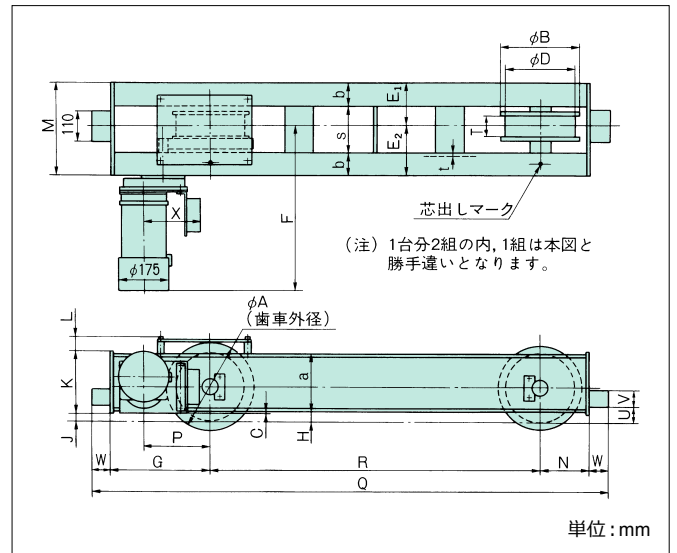
# トップラン形 微速付クレーンサドル (TH形)

## ■寸法図

### THC<sub>5</sub>-10/THC<sub>5</sub>-28/THLC<sub>6</sub>-30/THLC<sub>6</sub>-56



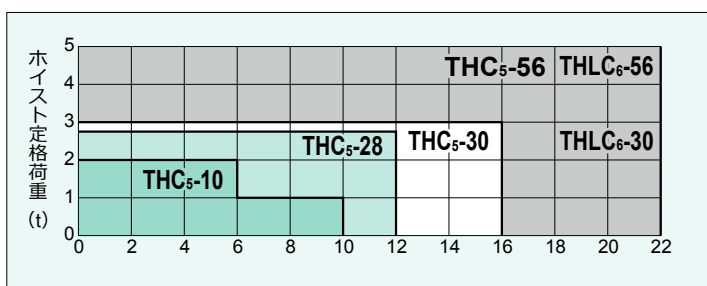
### THC<sub>5</sub>-30/THC<sub>5</sub>-56



## ■寸法表

形 式	THC <sub>5</sub> -10	THC <sub>5</sub> -28	THC <sub>5</sub> -30	THLC <sub>6</sub> -30	THC <sub>5</sub> -56	THLC <sub>6</sub> -56
フレームサイズ (a×b×t)	125×65×6	150×75×6.5	180×75×7	180×75×7	200×80×7.5	200×90×8
概略寸法 (mm)	φA	178	229	229	300	300
	φB	155	210	210	210	282
	C	27.5	20	15	15	5
	φD	125	180	180	180	250
	E <sub>1</sub>	109	135	135	135	145
	E <sub>2</sub>	126	160	160	160	177
	F	527	553	553	553	610
	G	120	150	300	164	350
	H	20	30	30	30	40
	J	12	19	22	22	30
	K	141	169	196	196	220
	L	22	34	22	23	47
	M	245	311	295	295	322
	N	(120)	(150)	(135)	(135)	(175)
	P	158.6	201	201	201	235
	Q	1,340	1,800	2,535	3,049	2,965
	R	1,000	1,400	2,000	2,650	2,300
S	105	145	145	145	162	
T	56	63	63	63	70	
U	25	35	35	35	60	
V	50	50	50	50	60	
W	50	50	50	50	70	
X	200	210	210	210	210	

## ■サドルの選定

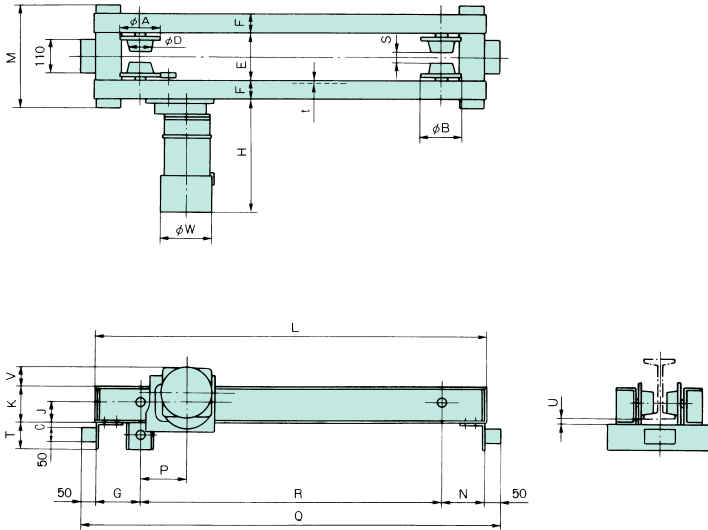


注) 1. 上図は概略の機種選定を示したもので、実際にはガードを含んだ輪重計算を必要とします。

# サスペンション形 微速付クレーンサドル(SL形)

## ■寸法図

SLC<sub>s</sub>-10/SLC<sub>s</sub>-28/SLC<sub>s</sub>-30



## ■寸法表

形 式	SLC <sub>s</sub> -10	SLC <sub>s</sub> -28	SLC <sub>s</sub> -30		
フレームサイズ (K×F×t)	125×65×6	150×75×6.5	180×75×7		
概略寸法 (mm)	φA	144	163	163	
	φB	144	163	163	
	C	15	20	20	
	φD	76	100	100	
	F	65	75	75	
	G	147	158	158	
	H	374	374	374	
	J	73	85	90	
	K	125	150	180	
	L	1,300	1,720	2,320	
	M	350	397	397	
	N	147	158	158	
	P	153.4	158.3	158	
	Q	1,394	1,816	2,416	
R	1,000	1,400	2,000		
T	90	100	100		
V	71	66	29		
φW	175	175	175		
I 梁寸法 (mm)	E S U	E S U	E S U	E S U	
		200×100×7	158 37 25	168 24 25	167 24 30
		250×125×7.5	183 62 22	193 49 23	192 49 28
		300×150×11.5	208 87 13	218 74 15	217 74 20
450×175×11		243 99 18	242 99 23		

注) 1. 特にご指定のない場合は 印のI形鋼寸法に合わせてお納めいたします。

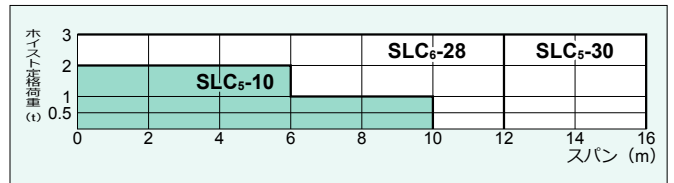
## ■アウトリーチ許容値

種 類	スパン長さ (m)	ガーダ用 I 梁(mm)							
		5	6	7	8	9	10	12	16
SLC <sub>s</sub> -10	200×100	0.3	0.4	0.5	0.6	0.8	0.9	—	—
	250×125	0.4	0.5	0.6	0.8	1.0	1.0	—	—
	300×150	0.6	0.8	1.0	1.0	1.0	1.0	—	—
SLC <sub>s</sub> -28	200×100	0.15	0.2	0.2	0.3	0.3	0.4	0.5	—
	250×125	0.15	0.2	0.3	0.3	0.4	0.5	0.7	—
	300×150	0.2	0.3	0.5	0.6	0.6	0.6	0.6	—
SLC <sub>s</sub> -30	250×125	0.2	0.2	0.3	0.4	0.5	0.6	0.6	0.7
	300×150	0.3	0.4	0.5	0.6	0.6	0.6	0.6	0.7
	450×175	0.3	0.4	0.5	0.6	0.6	0.6	0.6	0.7

注) 1. スパン長さによりガーダとしてのI梁を補強する必要があります。  
2. 上記表は片側あたりのアウトリーチ許容値です。

## ■サドルの選定

日立サスペンション形サドルは、ガーダにI梁を使用することを標準としています。



注) 1. 上図は概略の機種選定を示したもので、実際にはガーダを含んだ輪重計算を必要とします。

## ■微速付ホイストのロードブロック質量

微速付ホイストのロードブロックの概略質量を下表に示します。

定格荷重 (t)	単位 (kg)										
	0.5	1	2	2.8	3	5	7.5	10	15	20	30
質量	10	10	20	30	30	70	150	200	200	300	400

## 特殊仕様

作業条件や作業環境に応じた速度比のご要望に、幅広い特殊仕様品でおこたえします。

## ■ホイスト巻上(下)げ速度

定格荷重 (t)	標準速/低速 (20 : 1)		標準の%速/低速 (5 : 1)		標準の%速/低速 (10 : 1)	
	50Hz	60Hz	50Hz	60Hz	50Hz	60Hz
	1/2	0.183/0.009 (11/0.55)	0.217/0.011 (13/0.65)	0.092/0.018 (5.5/1.1)	0.108/0.022 (6.5/1.3)	0.092/0.009 (5.5/0.55)
1	0.14/0.007 (8.4/0.42)	0.167/0.008 (10/0.5)	0.07/0.014 (4.2/0.84)	0.083/0.017 (5/1.0)	0.07/0.007 (4.2/0.42)	0.083/0.008 (5/0.5)
2	0.125/0.006 (7.5/0.37)	0.15/0.008 (9/0.45)	0.062/0.013 (3.7/0.75)	0.075/0.015 (4.5/0.9)	0.062/0.006 (3.7/0.37)	0.075/0.008 (4.5/0.45)
2.8(3)	0.112/0.0057 (6.7/0.34)	0.133/0.007 (8/0.4)	0.057/0.011 (3.4/0.67)	0.067/0.013 (4/0.8)	0.057/0.0057 (3.4/0.34)	0.067/0.007 (4/0.4)
5	0.10/0.0025 (6/0.3)	0.12/0.006 (7.2/0.36)	0.05/0.01 (3/0.6)	0.06/0.01 (3.6/0.72)	0.05/0.005 (3/0.3)	0.06/0.006 (3.6/0.36)
7.5	0.083/0.0042 (5/0.25)	0.1/0.05 (6/0.3)	0.042/0.008 (2.5/0.5)	0.05/0.01 (3/0.6)	0.042/0.0042 (2.5/0.25)	0.05/0.005 (3/0.3)
10	0.07/0.0035 (4.2/0.21)	0.083/0.004 (5/0.25)	0.035/0.007 (2.1/0.42)	0.042/0.008 (2.5/0.5)	0.035/0.0035 (2.1/0.21)	0.042/0.004 (2.5/0.25)
15	0.047/0.005 (2.8/0.28)	0.055/0.0028 (3.3/0.17)	0.023/0.005 (1.4/0.28)	0.028/0.006 (1.7/0.33)	0.023/0.0023 (1.4/0.14)	0.028/0.003 (1.7/0.17)

注) 1. 速度の ( ) 内はm/min換算値を示します。

# 簡易リフト法定設置方法および取り扱い

簡易リフトには、次のような規制がありますので必ず守ってください。

**ホイスト・モートルブロックは人を運搬する装置には使用できません。**

- ・簡易リフト：ガイドレールに沿って昇降する搬器に乗せて、荷のみを運搬することを目的とする機械装置のうち、搬器の床面積が1㎡以下、または天井の高さが1.2m以下のもの（建設用リフトを除く）をいう。 (令 1)
- ※搬器の床面積が1㎡を超え、かつ天井の高さが1.2mを超えるものは「エレベータ」とみなされ、ホイストを昇降装置として使用できません。
- ・積載荷重：ホイストの定格荷重からの搬器の質量を差し引いた荷重をいう。 (令 12)
- ・積載荷重が250kg以上の簡易リフトを設置しようとする事業者は、設置報告書を所轄労働基準監督署長へ提出すること。 (安202)
- ・簡易リフトは「簡易リフト構造規格」を具備し、事業者はこれに適合した状態に保持すること。 (法 42) (安衛則27)

- ・簡易リフトを設置したときは、荷重試験（積載荷重の1.2倍）を行うこと。 (安203)
- ※点検等で搬器に入る場合は、必ず搬器が着床している状態で行ってください。
- ・1年に1回以上、全部の自主検査、および荷重試験（積載荷重）を実施のこと。 (安208)
- ・月例自主検査を実施のこと。 (安209)
- ・作業開始前の点検を実施のこと。 (安210)
- ・自主検査の記録を3年間保存のこと。 (安211)
- ・自主検査を行った場合に、異常があれば直ちに補修のこと。 (安212)

・ホイストの取り付け位置は、搬器を最上部まで昇降させたときに、ロードブロックの中心がホイストの取り付け中心となるように取り付けること。

・簡易リフトは搬器ごとに原動機、制御装置および巻上機を備え、巻上機にはブレーキを備えること。 (構 8,9)

・巻上ロープの安全係数は6以上とする。  
ワイヤロープ1よりの間で、素線が10%以上切断したもの、直径が公称径の7%を超えて摩耗したもの、キンクしたもの、形くずれ、腐食のあるものはそれぞれ取り替えること。 (構 17)

・巻上ドラム、シーブの径は、ワイヤロープ径の20倍以上とし、搬器が最低の位置でワイヤがドラムに2巻き以上残ること。 (構 10,17)

・機械部分のボルト、ナット、ねじ、キーピンなどは緩み止め、または抜け止め施工のこと。 (構 16)

・搬器にはローラ等の案内装置を取り付けること。

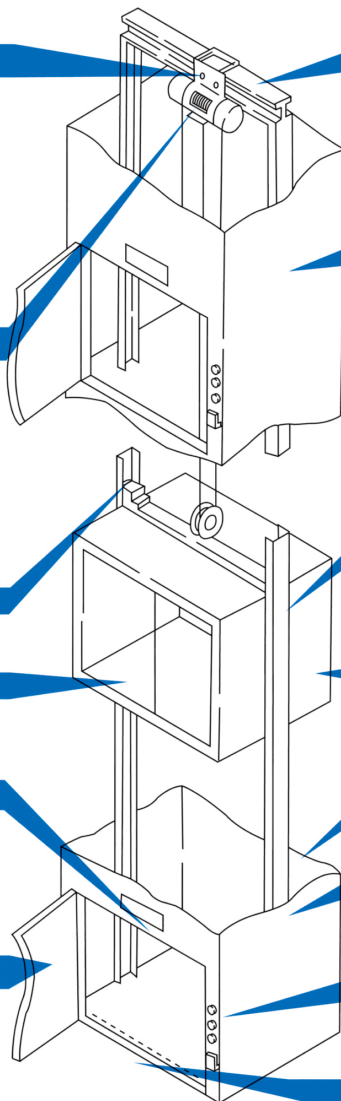
・事業者は搬器に労働者を乗せてはならない。また、労働者は搬器に乗ってはならない。 (安207)

・積載荷重を各階積み降ろし口に明確に表示すること。 (構 19)

・事業者は、積載荷重を超える荷重をかけて使用しないこと。 (安205)

・昇降路の荷の積み降ろし口には、安全な戸を設けること。 (構 1)

・昇降機のすべての荷の積み降ろし口の戸が閉じていない場合には、搬器を昇降させることができない装置とすること。また、昇降路の荷の積み降ろし口の戸の位置に搬器が停止していない場合には、かぎを用いなければ外から戸が開かない装置とすること。 (構 13)



・積載荷重が500kg以上で、揚程が10mを超えるものは、支持はりを鉄骨または鉄筋コンクリート造りとすること。 (構 2)

・安全装置（巻きすぎ防止装置、上・下限リミットスイッチなど）は必ず備えること。また調整しておくこと。 (安204) (構 13)

※ここでいう安全装置とは、ホイストに内蔵のリミットスイッチではなく、別置のリミットスイッチなどのことです。なお、リミットスイッチを別置しても、ホイスト内蔵のリミットスイッチは絶対に撤去しないでください。

・積載荷重が500kg以上で、揚程が10mを超えるものは、ガイドレールを鋼製とすること。ガイドレールは取り付け金具にて昇降路に確実に取り付けること。 (構 3)

※ガイドレールが確実に取り付けられていないと、搬器がガイドレールの途中で引っ掛かり、ワイヤロープに無理な力がかかる場合があり、大変危険です。

・搬器の荷台は、荷の積み降ろし口を除いて周囲に囲いを設け、内部に運転装置を設けないこと。 (構 4)

・昇降機には、運転のため必要でないワイヤロープ、配線、パイプなどをその内部に設けないこと。 (構 1)

・昇降路の荷の積み降ろし口を除いて、壁または囲いを設けること。 (構 1)

・事業者は、運転について一定の合図を定め、労働者にはこの合図を厳守させること。「合図」とは、信号灯、ブザー、電声管等の音声などによるものをいう。 (安206)

・昇降路の荷の積み降ろし口の床先と、搬器の床先との間隔は、4cm以下とすること。 (構 5)

注) ( ) 内の数字は法令の条数を表わし、法令名の略称は次のとおりです。なお、詳細は各法令条文を参照してください。

(法)：労働安全衛生法

(令)：労働安全衛生法施工令

(安衛則)：労働安全衛生規則

(安)：クレーン等安全規則

(構)：簡易リフト構造規格



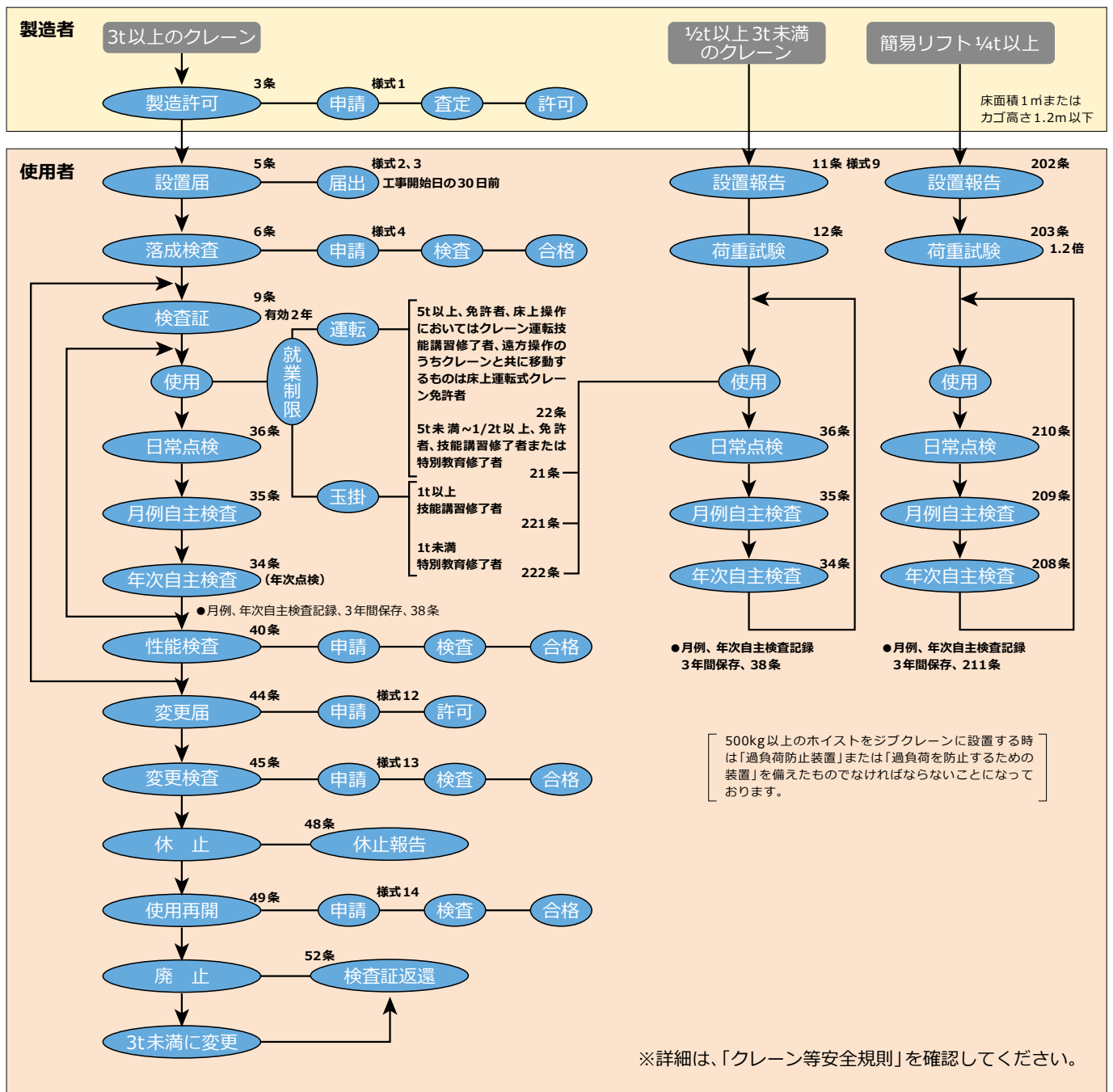
# 安全に関するご注意

- 以下にご購入時およびご使用時の注意事項を示しますので必ずお守りください。なお、ご使用前には、製品に付属の取扱説明書をよくお読みのうえ正しくお使いください。
- このカタログは、日本国内でご使用になる製品について記載してあります。  
 準拠規格: クレーン構造規格(労働安全衛生法)  
 日本以外で販売、ご使用になる場合は各国の法規等に従ってください。

## 規制を受ける法令について

ホイストクレーンの製造、設置、運転などを行う場合、所轄の労働基準監督署長(製造許可の場合は労働局長)への届け出および資格がクレーン等安全規則により義務づけられています。

### ■ クレーン等安全規則(抜粋)



## 使用する場合の法的義務について

- 運転資格のない人、特別教育を受けていない人、玉掛け技能講習を受けていない人にはクレーン操作、玉掛け業務を行わせないでください。

※特別教育とは、「クレーン等安全規則第21条」に定められているもので、クレーンに関する知識、電動機及び電気に関する知識、関係法令等を一定の時間受ける教育をいいます。

### ● 運転操作資格者の条件

運転操作資格	つり上げ荷重					適用条文 (クレーン等 安全規則)
	5 t 以上			5 t 未満		
	クレーン (無線操作式、押ボタ ンスイッチが壁など の一部と固定等)	床上運転式クレーン (押ボタンスイッチ がメッセンジャー式 あるいはクレーン ガーダの一部と固定)	床上操作式クレーン (押ボタンスイッチ が巻上機の一部と固 定)	跨線テルハ	全てのクレーン等	
クレーン・デリック運転士免許を受けた者	○	○	○	○	○	第22条
床上運転式クレーンに限定したクレーン運転士免許を受けた者	×	○	○	○	○	224条の4
床上運転式クレーン運転技能講習を修了した者	×	×	○	○	○	第22条
クレーンの運転の業務に関する安全のための特別の教育を修了した者	×	×	×	○	○	第21条

### ● 玉掛け業務資格者の条件

運転操作資格	つり上げ荷重		適用条文(クレーン等安全規則)
	1 t 以上	1 t 未満	
玉掛け技能講習を修了した者	○	○	第221条
玉掛けの業務に関する安全のための特別の教育を修了した者	×	○	第222条

## 法的構造の規制について

- ホイストは、エレベーターの巻上げ機に使用することができません。また、人が荷の上に乗ったり、乗って作業する用途には使用できません。
- 簡易リフトとして使用される場合は、法定設置方法を必ず守ってください。

## 機種仕様の選定について

- 機種の選定に際しては、カタログに記載された仕様を確認のうえ行ってください。  
記載された仕様と異なる場合にはご相談ください。  
また、記載された仕様以外では、使用しないでください。

## 改造の禁止について

- 使い方に合わせて、ホイスト本体や付属品を改造することは絶対にしないでください。特にリミットスイッチ及び回路の変更は絶対に行わないでください。

## 据え付け、取り付けについて

- 据え付けは、専門業者、専門知識のある人以外は、絶対行わないでください。
- 雨や水がかかるなどカタログに記載した仕様以外の環境には据え付けしないでください。
- 必ず、アース工事を行ってください。また、アースのほかに漏電遮断器を取り付けてください。
- 横行および走行レール端には、必ずストッパーを取り付けてください。
- ホイストを設置する場所に十分な強度があることを確認してください。

## 使用上の規制について

- ご使用にあたって下記事項を必ず守ってください。
- 定格荷重を超える荷は絶対に吊らないでください。
  - 吊った荷に人は乗らないでください。
  - 荷を吊ったまま放置しないでください。  
また、常時、荷を吊ったままにはしないでください。
  - つり荷の下に入らないでください。
  - 使用に際しては、取扱説明書に基づき試運転を行ってください。  
ここに示した注意事項は、ほんの一部です。詳しくは、製品に付属の取扱説明書に記載された注意事項を必ずお守りください。  
なお、ホイストは容量、使用形態によりクレーンに該当しない場合もありますが、「クレーン等安全規則」などのクレーン関係法令を背景にご使用方法を定めております。

## 点検の法的義務について

ホイストを使用する場合は、次の定期自主検査の実施と、検査記録の保存が義務付けられています。

- 日常の点検、月例、年次の自主検査:  
月例、年次自主検査記録の3年保存  
保守点検で異常個所があったときは、そのまま使用せず直ちに補修してください。

## 取扱説明書の必読

製品に付属の取扱説明書の内容を熟知したうえで、ご使用ください。

## 日立ホイスト 日立モートルブロック 登録制度

日立産機システムでは、日立ホイスト、日立モートルブロックをお買い求めいただいたお客様から所在地・担当部門などを登録して頂く「設置登録制度」をスタートさせております。お客様より返信されたハガキをもとにコンピューターへ登録し、ユーザーファイルを作成するとともに、今後のアフターサービスの貴重なデータとして活用させて頂く予定ですので、よろしくご協力の程、お願い申し上げます。

# MEMO

A series of horizontal dotted lines for writing.

# 株式会社 日立産機システム

詳細はWebへ

<https://www.hitachi-ies.co.jp>

日立産機 お問い合わせ



●このカタログに掲載した内容は、予告なく変更することがありますのでご了承ください。

SH-239Q

2024.6

Printed in Japan(H)